

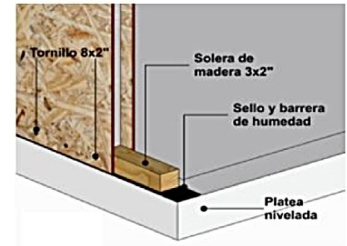
INSTRUCCIONES DE ARMADO

KIT HOUSE

BY GRUPO FERGO®

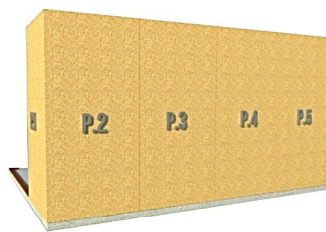
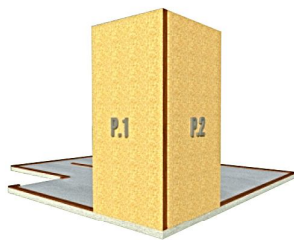
1- SOLERAS INFERIORES

- Se debe aplicar pintura asfáltica a las soleras en la cara que quedará en contacto con la platea y las 4 caras laterales, solo quedara sin pintura la cara superior para dejar que la madera respire.
- Perforar las soleras para poder pasar los hierros de anclaje
- Fijar la solera doblando los hierros y engrampado dejar libre de solera solo el lugar de ubicación de la puerta.



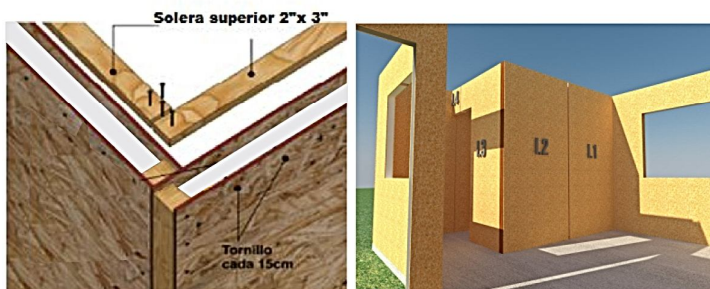
2- ELEVACIÓN DE PANELES

- Empezar elevación de paneles perimetrales de la esquina para luego seguir en orden cronológico hasta cerrar el perímetro



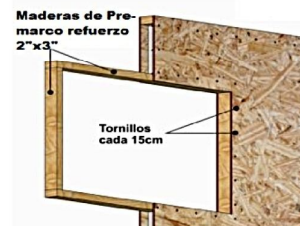
3- SOLERAS SUPERIORES

- Una vez cerrado el perímetro instalar la solera superior en maderas de 2"x3" para luego seguir con los muros interiores.



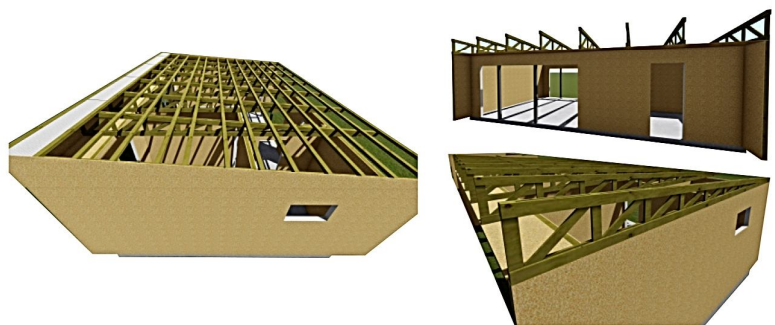
REFUERZOS PARA ABERTURAS

- En los vanos de puertas y ventanas poner pre-marcos de refuerzo en madera 2"x3".



4- ESTRUCTURA DE CUBIERTA

- Una vez instalados los paneles se colocan las cabreadas prefabricadas de madera sobre los mismos, y se atornillan a la solera superior con una separación de 1,2 m.
- Las clavaderas se colocan sobre cabreadas en sentido perpendicular a las mismas con una separación de 1m. Una vez conformada la estructura se colocan las planchas de EPS de 5cm de espesor entre clavaderas.



5- PANELES PARA CENEFAS

- Los paneles para cenefa se atornillan a la estructura de cubierta siguiendo orden cronológico.

